

HABITAT - BÜNDNIS PRO NIEDERWILD

*reich blühende WA-Mischung zur Biotop Verbesserung für
Niederwild*

Die Mischung HABITAT wurde vom „Bündnis pro Niederwild“ entwickelt.

Bei HABITAT handelt es sich um eine großteils insektenblütige Sämereienmischung für Ackerflächen, die über einen langen Zeitraum als Nahrungsquelle für Insekten und Kleinlebewesen dient. Gleichzeitig bieten die verschiedenen Pflanzenarten abwechselnd attraktive Äsung für alle Wildarten. Leguminosen sorgen für einen geringen N-Bedarf dieser Mischung sowie die Bereitstellung von wertvollem Eiweiß für heimische Wildarten. Rund die Hälfte der Mischungspartner bilden nach der Blüte wertvolle Körneräsung für heimische Vogelarten

Die Zusammenstellung dieser Mischung schließt speziell im Sommer, nach Abreife und Ernte der landwirtschaftlichen Kulturen, die Nahrungslücke und bietet eine willkommene Nahrungsquelle für alle Tierarten.

Neben der Bereitstellung von Blüten, Grünäsung und Körneräsung ist auch für Deckung ab der beginnenden Blüte gesorgt.

Die verwendeten Arten werden von allen Wildtieren und Kleinlebewesen über die gesamte Vegetation gerne angenommen. Überjährige Mischungspartner sorgen je nach Pflege für eine Verwendung im 2. oder 3. Jahr.



Empfehlungen zum Anbau:

Saatzeit: Mitte April bis Mitte Juli

Saatstärke: 36-40 kg/ha

Saatbett: feines, gut rückverfestigtes Saatbett, Saat anwalzen

Saattiefe: max. 1 cm

Packungseinheit: 10 kg

Zusammensetzung:

Schwedenklee, Rotklee, Luzerne, Inkarnatklee, Weißklee, Bokhara/Steinklee, Gelbklee, Perko, Koriander, Senf, Markstammkohl, Stoppelrübe, Buchweizen, Esparsette, Sonnenblume, Lein, Malve, Kümmel, Sorghum, Gelbhirse, Leindotter

Ihr Ansprechpartner:

Christian DORNINGER

Tel: 0732/389 00-1243

christian.dorninger@saatbau.com

WILDACKERMISCHUNG ZUR SOMMERSAAT

DICKICHT

Beste Äsung und Deckung im Herbst und Winter

Zur Schließung der Nahrungs- und Deckungslücke im Herbst und Winter für Reh- und Niederwild. Zur Sicherstellung des Lebensraumes und zur Lebensraumerweiterung.

Beste Äsung und Deckung im Herbst und Winter.

Überwinternde Komponenten ermöglichen Äsung und Deckung auch im Folgejahr.

Durch die optimale Zusammensetzung der Komponenten auch als Winterbegründung und Brache geeignet.



Zusammensetzung:

- Ackerbohne
- Buchweizen
- Grünschnittroggen
- Lupinen
- Markstammkohl
- Rotklee
- Sommerfutterraps
- Sonnenblumen
- Waldstaudenroggen
- Weißklee
- Winterrübsen Perko
- Winterwicke

Wir empfehlen zum Anbau:

Aussaatstärke:

ca. 70 kg/ha

Saattermin:

Juli

Saattiefe:

2 – 4 cm

Reihenabstand:

10 – 15 cm

Bodenansprüche:

mittel

Düngung:

ca. 20 – 50 kg N

Packungsgröße:

25 kg

Das Saatgut vor der Aussaat nochmals durchmischen!

Günstig ist ein feines, abgesetztes Saatbett – bei Trockenheit eventuell anwalzen.

Ihr Ansprechpartner:

Christian DORNINGER

Tel: 0732/389 00-1243

christian.dorninger@saatbau.com

HERBST-, WINTERÄSUNG

LECKERBISSSEN

Artenreiche Äsungsmischung

Artenreiche Äsungsmischung mit vielen schmackhaften Komponenten zur Äsungsverbesserung vom Herbst bis zum Frühjahr, sowie zur Verbesserung der Verbiss-Situation und zur Entlastung der Verkehrswege.

Die Zusammensetzung der einzelnen Arten sorgt für einen raschen Aufwuchs sowie ein attraktives Äsungsangebot über einen langen Zeitraum.

Kohlarten und Leguminosen bilden schmackhaftes Saftfutter das von Hasen und Schalenwild gern angenommen wird.

Ausreichende Winterhärte gewährleistet auch Äsung im Winter, da speziell die Kohlarten und Leguminosen auch bei Schneelage gern ausgeschlagen werden.

Zusammensetzung:

Leguminosen:

- Wicke
- Esparsette
- Platterbse
- Inkarnatklees

Kohlgewächse

- Stoppelrübe
- Markstammkohl

Sonstige

- Buchweizen
- Waldstaudenroggen



Wir empfehlen zum Anbau:

Aussaatstärke:

ca. 60 kg/ha

Saattermin:

Juli bis Mitte August

Saattiefe:

2 – 3 cm

Bodenansprüche:

mittel, mittlere – gute Wasserversorgung

Düngung:

ca. 30 – 50 kg N

Packungsgröße:

10 kg

Das Saatgut vor der Aussaat nochmals durchmischen!

Es ist ein gut abgesetztes Saatbett notwendig – bei Trockenheit anwalzen. Diese Mischung ist aufgrund der Zusammensetzung sowohl als Winterbegrünung als auch im Folgejahr als Brache geeignet.

Ihr Ansprechpartner:

Christian DORNINGER

Tel: 0732/389 00-1243

christian.dorninger@saatbau.com

WILDLÄSUNGSMISCHUNG

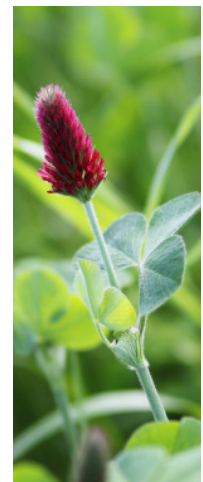
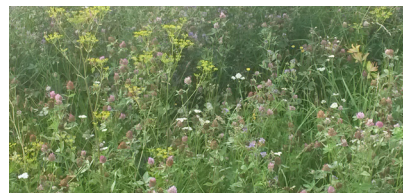
WEIDMANNSDANK



mehrjährige, insektenblütige Mischung zur Anlage von Äsungsflächen

16 Pflanzenarten für die Anlage abwechslungsreicher Pflanzengesellschaften zur Kombination mit den Feldfrüchten der Ackerflächen. Überjährig angelegt, schafft die Mischung Weidmannsdank gute Voraussetzungen für Brut sowie Küken- und Junghasen Aufzucht. Eiweiß- und zuckerreiche Äsung sowie lang ausgedehnte Blühphasen für Insekten bilden die Futterbasis für das Jungwild. Bei sorgfältiger Anlage entwickeln sich die Pflanzenbestände mit einem ausgeglichenen Verhältnis von Blüten sowie Blatt- und Körneräsung.

Die Zusammensetzung der Mischung entspricht den Richtlinien der für UBB-Flächen im ÖPUL-Programm.



Zusammensetzung:

Buchweizen, Esparsette, Futterzichorie, Gelbklee, Hornklee, Inkarnatklee, Koriander, Kümmel, Leindotter, Luzerne, Öllein, Phazelia, Rotklee, Senf, Spitzwegerich, Weißklee

Empfehlungen zum Anbau:

Saatzeit: Mitte April bis Ende August

Saatstärke: 25 – 30 kg/ha optimale Aussaatbedingungen
30 – 35 kg/ha normale Aussaatbedingungen

Saatbett: feines, gut rückverfestigtes Saatbett, Saat anwalzen

Saattiefe: 1 cm

Packungseinheit: 10 kg



KONTAKT

Christian DORNINGER

Mobil: 0664/855 0602

Tel.: 0732/38900-1243

christian.dorninger@saatbau.com

Standort Linz

SAATBAU LINZ eGen

Schirmerstraße 19, 4060 Leonding

Tel.: 0732/389 00-0, Fax.: 0732/38 58 17