

WILDLÄSUNGSMISCHUNG

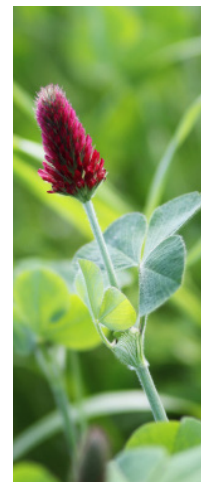
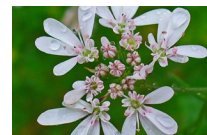
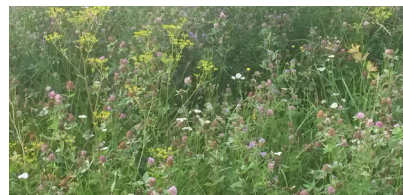
WEIDMANNSDANK



mehrjährige, insektenblütige Mischung zur Anlage von Äsungsflächen

16 Pflanzenarten für die Anlage abwechslungsreicher Pflanzengesellschaften zur Kombination mit den Feldfrüchten der Ackerflächen. Überjährig angelegt, schafft die Mischung Weidmannsdank gute Voraussetzungen für Brut sowie Küken- und Junghasen Aufzucht. Eiweiß- und zuckerreiche Äsung sowie lang ausgedehnte Blühphasen für Insekten bilden die Futterbasis für das Jungwild. Bei sorgfältiger Anlage entwickeln sich die Pflanzenbestände mit einem ausgeglichenen Verhältnis von Blüten sowie Blatt- und Körneräsung.

Die Zusammensetzung der Mischung entspricht den Richtlinien der für UBB-Flächen im ÖPUL-Programm.



Zusammensetzung:

Buchweizen, Esparsette, Futterzichorie, Gelbklees, Hornklees, Inkarnatklees, Koriander, Kümmel, Leindotter, Luzerne, Öllein, Phazelia, Rotklees, Senf, Spitzwegerich, Weißklees

Empfehlungen zum Anbau:

Saatzeit: Mitte April bis Ende August

Saatstärke: 25 – 30 kg/ha optimale Aussaatbedingungen
30 – 35 kg/ha normale Aussaatbedingungen

Saatbett: feines, gut rückverfestigtes Saatbett, Saat anwalzen

Saattiefe: 1 cm

Packungseinheit: 10 kg



KONTAKT

Christian DORNINGER

Mobil: 0664/855 0602

Tel.: 0732/38900-1243

christian.dorninger@saatbau.com

Standort Linz

SAATBAU LINZ eGen

Schirmerstraße 19, 4060 Leonding

Tel.: 0732/389 00-0, Fax.: 0732/38 58 17