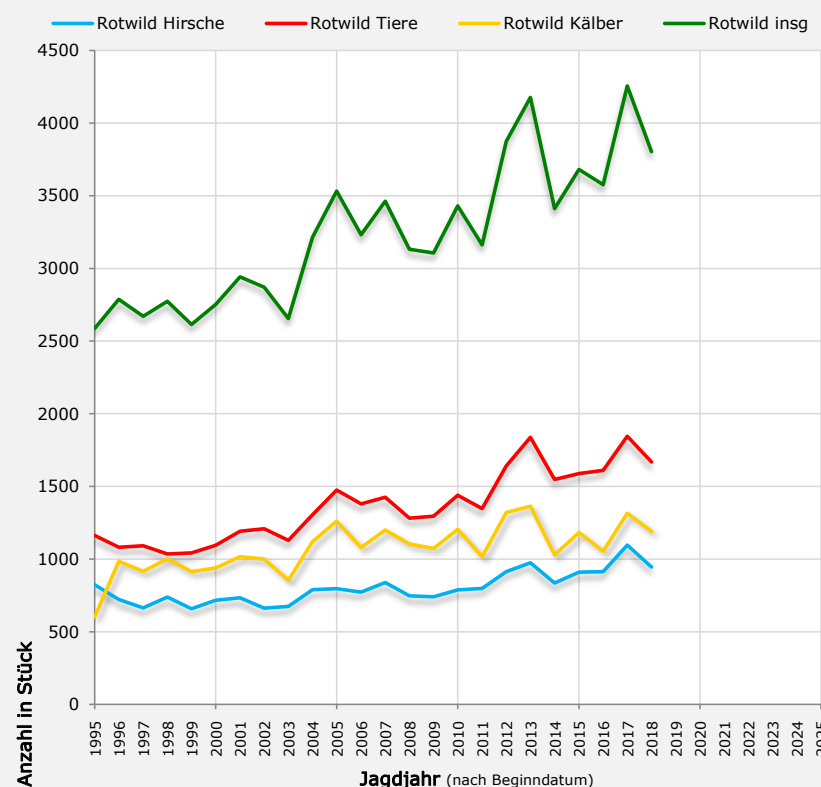


Wildarten	Ab-schüsse	Fallwild		Wildarten	Ab-schüsse	Fallwild		
		Straßen-verkehr	sonstige Verluste			Straßen-verkehr	sonstige Verluste	
Rotwild	Hirsche	946	1	24	Hasen	35967	5033	2312
	Tiere	1668	1	24	Wildkaninchen	4	0	0
	Kälber	1190	2	10	Murmeltiere	2	0	0
	Insg.	3804	4	58	Dachse	1776	157	16
Sikawild	Hirsche	4	0	0	Füchse	8205	276	56
	Tiere	1	0	0	Marder	4465	191	19
	Kälber	2	0	0	Wiesel	481	26	7
	Insg.	7	0	0	Iltisse	558	15	3
Damwild	Hirsche	5	0	0	Marderhunde	10	1	0
	Tiere	22	0	0	Waschbären	8	0	0
	Kälber	10	0	0	NIEDERWILD insg.	51476	5699	2413
	Insg.	37	0	0	HAARWILD insg.	136864	13414	6747
Rehwild	Böcke	25302	2271	621	Auerwild	0	0	1
	Geißen	27271	3313	1130	Birkwild	30	0	0
	Kitze	26162	2110	2406	Haselwild	5	0	0
	Insg.	78735	7694	4157	Schnepfen	716	1	1
Gamswild	Böcke	905	0	47	Fasane	21371	1217	919
	Geißen	676	0	43	Rebhühner	91	23	45
	Kitze	223	1	26	Wildtauben	5967	1	42
	Insg.	1804	1	116	Wildenten	13831	40	164
Muffelwild	Widder	26	0	0	Wildgänse	123	0	1
	Schafe	42	0	0	Blässhühner	49	0	0
	Lämmer	27	0	0	FEDERWILD insg.	42183	1282	1173
	Insg.	95	0	0	WILD insg.	179047	14696	7920
Steinwild	Böcke	0	0	0				
	Geißen	0	0	0				
	Kitze	0	0	0				
	Insg.	0	0	0				
Schwarzwild	906	16	3					
SCHALENWILD insg.	85388	7715	4334					

Editierbare Zellen: KEINE

Spalten-wechsel  Abschüsse  
 Fallwild - Straßenverkehr  
 Fallwild - sonstige Verluste

Zeilen-wechsel



Die mit dem jeweils angezeigten Diagramm korrespondierenden Tabellenbereiche werden farblich hervorgehoben.

**Hinweise zu den Bedienelementen des Diagramms:**  
**Spalten-/Zellenwechsel** - per Klick in obenstehenden Boxen  
**Schneller Zeilenwechsel** - Pfeiltaste nach Klick gedrückt halten