

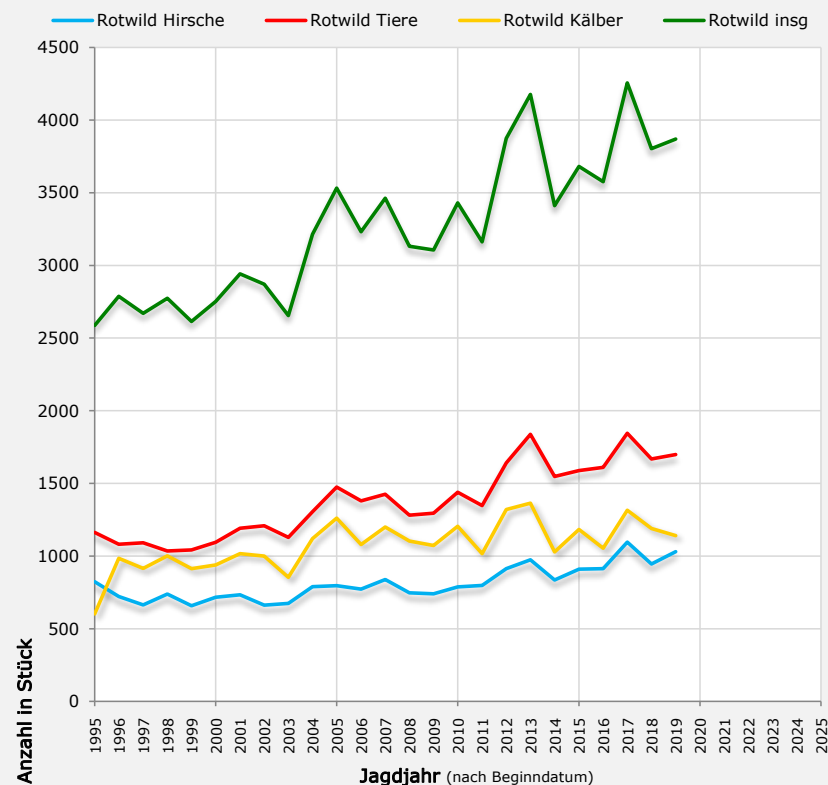
| Wildarten | Ab-schüsse | Fallwild | | Wildarten | Ab-schüsse | Fallwild | | |
|-------------------|------------|-----------------|-------------------|-----------|------------------|-----------------|-------------------|------|
| | | Straßen-verkehr | sonstige Verluste | | | Straßen-verkehr | sonstige Verluste | |
| Rotwild | Hirsche | 1031 | 3 | 27 | Hasen | 46515 | 5461 | 2948 |
| | Tiere | 1698 | 3 | 27 | Wildkaninchen | 6 | 0 | 0 |
| | Kälber | 1141 | 1 | 13 | Murmeltiere | 0 | 0 | 0 |
| | Insg. | 3870 | 7 | 67 | Dachse | 1960 | 156 | 14 |
| Sikawild | Hirsche | 2 | 0 | 0 | Füchse | 8730 | 247 | 57 |
| | Tiere | 1 | 0 | 0 | Marder | 5303 | 197 | 22 |
| | Kälber | 3 | 0 | 0 | Wiesel | 728 | 30 | 12 |
| | Insg. | 6 | 0 | 0 | Iltisse | 685 | 20 | 4 |
| Damwild | Hirsche | 8 | 0 | 0 | Marderhunde | 6 | 0 | 0 |
| | Tiere | 14 | 0 | 0 | Waschbären | 8 | 0 | 0 |
| | Kälber | 3 | 0 | 0 | NIEDERWILD insg. | 63941 | 6111 | 3057 |
| | Insg. | 25 | 0 | 0 | HAARWILD insg. | 150215 | 14206 | 7785 |
| Rehwild | Böcke | 25581 | 2394 | 726 | Auerwild | 15 | 0 | 1 |
| | Geißen | 27351 | 3371 | 1067 | Birkwild | 0 | 0 | 1 |
| | Kitze | 25452 | 2308 | 2671 | Haselwild | 0 | 0 | 0 |
| | Insg. | 78384 | 8073 | 4464 | Schnepfen | 623 | 0 | 1 |
| Gamswild | Böcke | 822 | 1 | 87 | Fasane | 24888 | 1244 | 1241 |
| | Geißen | 613 | 0 | 71 | Rebhühner | 94 | 31 | 60 |
| | Kitze | 230 | 0 | 27 | Wildtauben | 6479 | 14 | 82 |
| | Insg. | 1665 | 1 | 185 | Wildenten | 16231 | 61 | 146 |
| Muffelwild | Widder | 31 | 0 | 0 | Wildgänse | 158 | 0 | 0 |
| | Schafe | 35 | 0 | 0 | Blässhühner | 274 | 0 | 0 |
| | Lämmer | 28 | 0 | 0 | FEDERWILD insg. | 48762 | 1350 | 1532 |
| | Insg. | 94 | 0 | 0 | WILD insg. | 198977 | 15556 | 9317 |
| Steinwild | Böcke | 0 | 0 | 0 | | | | |
| | Geißen | 0 | 0 | 0 | | | | |
| | Kitze | 0 | 0 | 0 | | | | |
| | Insg. | 0 | 0 | 0 | | | | |
| Schwarzwild | 2230 | 14 | 12 | | | | | |
| SCHALENWILD insg. | 86274 | 8095 | 4728 | | | | | |

Editierbare Zellen: KEINE

Spalten-
wechsel

- Abschüsse
- Fallwild - Straßenverkehr
- Fallwild - sonstige Verluste

Zeilen-
wechsel



Die mit dem jeweils angezeigten Diagramm korrespondierenden Tabellenbereiche werden farblich hervorgehoben.

Hinweise zu den Bedienelementen des Diagramms:
Spalten-/Zellenwechsel - per Klick in obenstehenden Boxen
Schneller Zeilenwechsel - Pfeiltaste nach Klick gedrückt halten